

KEMP levert installatie voor grootschalige proeven voor NIRAS

Ambt-Delden, 25 maart 2016

Vorig jaar hebben wij u in een eerder bericht gemeld over de gezamenlijke opdracht die KEMP, Tractebel Engineering en GIJKO betonadvies hebben gekregen van NIRAS / Belgoproces voor het ontwerp van de cementeerinstallatie voor nucleair afval categorie A.

Een deel van die opdracht betreft het leveren van een proefinstallatie voor het doen van grootschalige proeven, waarbij een drietal caissons volledig gevuld moeten worden met een mengsel dat in de eerdere kleinschalige proeven uitgebreid is onderzocht.

Het ontwerp van de proefinstallatie is door KEMP in samenwerking met haar partners gemaakt en na goedkeuring ook geleverd door KEMP. Hoewel de voorbereidingstijd tot het ontwerp lang in beslag nam, was de tijd om de installatie te realiseren extreem kort. Desondanks slaagden wij er in om de installatie op tijd te leveren en is de opbouw 4 weken na het ontvangen van de opdracht gestart en conform planning zijn op 23 en 25 maart jl. de grootschalige proeven uitgevoerd.



[Deze video](#) toont de proeven van de doseer- en cementeerinstallatie.

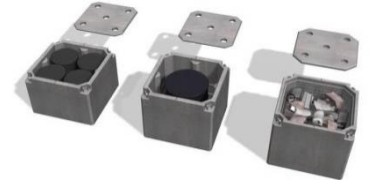
De installatie bestaande uit een (gehuurde) menger, een roerkuip voor het te verpompen mengsel, pompen, de ringleiding en de provisorische vulinstallatie zijn op een proeflocatie te Dessel opgebouwd.

De menger is voorzien van een volumetrische waterdosering en grondstoffenaanvoer vanuit Big-bags voor eindmengsels met een volume van 330. Op de laatste dag is ook getest met een grotere charge voor een volume van 440 liter, dit geeft aanvullende informatie over de vermogensopname tijdens het mengen.

Tijdens de twee intensieve proefdagen waarbij een tiental personen van alle betrokken partijen intensief hebben samengewerkt, zijn de 3 caissons gevuld en daarmee klaar voor verder onderzoek.

Zoals het bij het doen van proeven betaamd, zijn zo veel mogelijk proces-, productgegevens en resultaten vastgelegd. De proefdagen zijn zodoende met een tevreden gevoel afgesloten.

De verzamelde informatie zal worden uitgewerkt tot een gedetailleerde rapportage welke als basis zal dienen voor het opstellen van een eindrapportage, welke in de loop van dit jaar zal worden opgesteld waarmee dit deel van deze belangrijke opdracht zal zijn afgerond. Ook bij de volgende fase, de realisatiefase, zal KEMP als adviseur betrokken blijven om te komen tot een goed werkende installatie.



Voor meer informatie over het gehele project zie de animatie video van 7 minuten op de site van NIRAS <http://www.niras-cat.be/nl/getpage.php?i=23>